



YouTube YouTube

## YouTube とちぎフレッシュメイトチャンネル

チャンネル登録者数  
もうすぐ**200名!!**

YouTube「とちぎフレッシュメイトチャンネル」を9月から開設し、これまで、旬の農産物をテーマに # 16 作品を配信してきました。

お陰様で、チャンネル登録者数も、もうすぐ**200名**になります。皆様、ご視聴ありがとうございます。

フレッシュメイトも最初は緊張で硬い表情でしたが、今では自ら生産者にインタビューなどできるまでに なりました！

これからも、とちぎ自慢の農産物の特徴や美味しさをお伝えしていきますので、引き続きご覧ください。

### チャンネル登録も宜しくお願いします！



ももりんは、# 5「新米の季節がやってきた！」で、ローラのものまねを披露！とても上手でした(^^^)/

まえちゃん、とても器用で丁寧に収穫作業をするので、毎回生産者の方からスカウトされてました!!(^^^)



りこびんは、# 6「とちぎ和牛生産者に弟子入り！」で、初めて牛を見て可愛くて、牛舎から離れられなくなりました(#^^#)



	配信日		視聴数 (R4.4.28)
#1	2021.09.01	はじめました	1673
#2	2021.09.15	梨	1111
#3	2021.10.01	農業試験場ツアー 前編	461
#4	2021.10.08	農業試験場ツアー 後編	427
#5	2021.10.22	新米の季節がやってきた	367
#6	2021.11.05	とちぎ和牛 生産者に弟子入り!	1313
#7	2021.11.19	とちぎ和牛 実食編	1189
#8	2021.12.03	私のイチ推しのお花を紹介!	361
#9	2021.12.17	Let'sこんやくづくり!	1307
#10	2021.12.25	いちご王国からの贈り物 (プレゼント企画!)	1139
#11	2022.01.15	野菜ソムリエプロ直伝! 簡単いちごスイーツ	708
#12	2022.01.22	HappyNew(乳)Year	863
#13	2022.02.28	ニューフェイス「な〇け〇の」に会いに行ってきました!	648
#14	2022.03.11	いちご王国の生産者を突撃訪問!	506

# 15 みなさん「とちぎのトマトの時間ですよ〜！」

# 16 栄養満点!!「とちぎのにら」の知らない世界を公開しました。

# 15は、JAしもつけ トマト部会 松本勲部会長のハウスにて

# 16は、JAかみつが ニラ部会 稲川充部長のハウスにお邪魔し、実際にお仕事を体験させていただきながら、生産者の方々の思いや美味しさ・魅力をたっぷりお届けしています!!

こちらのチャンネルでは、毎月とちぎフレッシュメイトが栃木県産農産物の特長や美味しさなどを発信し、今まで伝えきれなかった農産物の魅力をさらに深掘して、多くの方々へ伝えます。

この機会にぜひご覧ください！



# 15 みなさん「とちぎのトマトの時間ですよ〜！」



# 16 栄養満点!!「とちぎのにら」の知らない世界



YouTube  
とちぎフレッシュメイト  
チャンネル  
QRコード



## とちぎの花でスマイルアップ in NHK（4月分）とNHK宇都宮放送局への表敬訪問

4月は花色や花形が豊富で日持ちが良く、和風でも洋風でも楽しめるスプレーム。とげがほとんどなく、ピンク色のフリルの花びらが特徴的でボリュームのあるスイートフロウという品種のバラ。別名「鉄線（てっせん）」という名前のとおり、細くて丈夫なツルを伸ばして色鮮やかな青の大輪の花をたくさん咲かせるクレマチス。白とピンクが色鮮やかで美しく「手まり咲き」形状の白寿紅という品種のあじさいの4種類の県産花きを紹介しました。

ONHK総合テレビ「とちぎ630」（18:30～）



4/1 スプレーム 君嶋 靖夫氏（塩谷町）



4/8 バラ 石川 遼太郎氏（宇都宮市）



4/15 クレマチス 佐藤 剛氏（大田原市）



4/22 あじさい 藤井 敏男氏（小山市）

5月の放送予定は、以下のとおりです。

- ・6日(金) ポットカーネーション 芳賀地区
- ・13日(金) トルコギキョウ 安足地区
- ・20日(金) シャクヤク 下都賀地区
- ・27日(金) ニチニチソウ 安足地区

4月21日（木）、当協会の荒井理事長がNHK宇都宮放送局の黒崎支局長を訪ね、令和2年5月から約2年間、毎週金曜日のNHK「とちぎ630」「ちよこトチ」で栃木県産花きを紹介いただいたこと、更に4年度も継続いただけることについて感謝の言葉を伝えました。

黒崎支局長は、同局の元アナウンサーでNHK紅白歌合戦の総合司会や様々な番組へ出演し、番組編成にも携った方で、かつての面影と凛とした爽やかさが印象的でした。



## LINE公式アカウント「マーケ協 果樹部会 なし専門部」を開設しました

「なし」の防災関連情報や技術情報等を発信し、生産者等の皆様に迅速に伝達することを目的とし、LINE公式アカウントを開設しました。

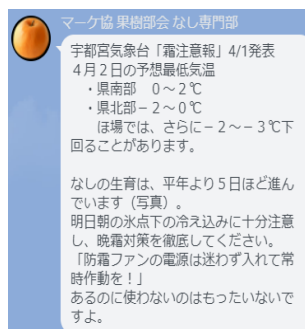
「なし」に係る必要な情報を、写真やグラフ等も交えながら分かりやすく発信しています。

3月下旬より開設し、現在200名を超える方に登録いただいております。

引き続き、多くの生産者及び関係者の登録をお願いします。



ご自身のLINEアプリのホーム画面から  
友だち追加 → QRコード により、  
上記のQRコードを読み取り登録願います。



配信内容の一例



## 栃木県オリジナルあじさい品種の市場向けオンライン説明会開催

4月13日（水）、鉢物研究会さらさら星部会は、5月の母の日に向け、本県オリジナルあじさい3品種（エンジェルリング、プリンセスリング、パラソルロマン）を市場にPRするため、Webを利用したオンライン説明会を栃木県農業試験場で行いました。

オンラインでの直接参加は5市場でしたが、説明部分と実際のあじさいの映像を録画し、YouTubeから見られるようにして、11市場に案内しました。

動画はとちぎ農産物マーケティング協会の新着情報（4月15日）からもアクセスすることができます。

説明会終了後は、目揃え会を行い、各生産者が持参したあじさいを見ながら、今年の生育状況と管理対応について、意見及び情報交換を行いました。

パラソルロマンは昨年から、エンジェルリングとプリンセスリングは今年から本格的に出荷が始まります。5月の母の日に向け、市場から多くの引き合いがあることを期待しています。

（YouTubeへの登録動画URL）

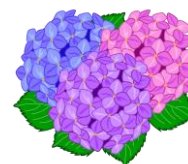
①あじさい、栃木県オリジナル3品種ご紹介（前半）\_R4.4.13（3分8秒）

<https://www.youtube.com/watch?v=pDMXrURGEXE>

②あじさい、栃木県オリジナル3品種ご紹介（後半）\_R4.4.13（2分1秒）

[https://www.youtube.com/watch?v=\\_urVX13E-pg](https://www.youtube.com/watch?v=_urVX13E-pg)

※ 説明部分と花姿撮影部分で、前半と後半に分けています。



オンライン説明会の実施風景



目揃え会風景



## りんどう研究会役員会の開催と「りんどう展示会」の開催決定

4月22日（金）、りんどう研究会はJAしおのや塩谷地区営農生活センターで役員会を行い、生産者および関係機関18名が参加しました。

令和4年度の実施計画について検討した結果、①総会は書面で行うこと②先進地視察研修は行わないこと③現地検討会は6月に農業試験場で行うこと（3年ぶりの開催）等を決定しました。

また、初めて6/25（土）・26日（日）に「りんどう展示会」をとちぎ花センターで開催することとしました。

りんどうは開花時期から、関東東海花の展覧会（1月）や栃木県花の展覧会（2月）に参加できず、展覧会でPRする機会がなかったことから、りんどう単独の展示会を開催することで、県産りんどうの良さや、産地の状況を知っていただくとするものです。

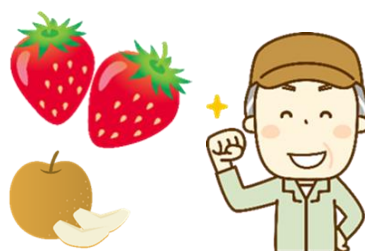
後日、開催のご案内をいたしますので、ぜひ花センターにりんどうを見に来てください。



## 県産農産物の輸出に関して相談等を受け付けています!

とちぎ農産物マーケティング協会では、「県産農産物の輸出支援」を事業の柱の一つとしています。特に本年度においては、輸出促進員とともに新たに輸出支援員を配置し、体制を強化しております。

輸出に取り組みたいが何から始めてよいかわからない方、産地として輸出に取り組みでみたい団体の皆様、輸出に向け具体的な計画を練りたい団体・生産者の皆様など、状況に応じて相談に乗りますので、当協会まで随時お問い合わせください。



## —新規とちぎの旬彩店—

店舗名	住所	電話番号 HP	代表者
アーベ クッチーナ ナチュラル	東京都目黒区駒場4-6-1 東京大学駒場 リサーチキャンパス内	03-5452-6092 <a href="https://ciaobella.jp/ape">https://ciaobella.jp/ape</a>	代表 持田 優
MIXOLOGY HERITAGE	東京都千代田区内幸町 1-7-1 日比谷オクロシG31	03-6205-7177 <a href="https://spirits-sharing.com">https://spirits-sharing.com</a>	パートナー 角田 健太
パレスベーカリー	埼玉県さいたま市大宮区 桜木町1-7-5	048-647-3300 <a href="https://palace-omiya.co.jp">https://palace-omiya.co.jp</a>	代表 海保 邦男
THE HAMILTON GS	東京都千代田区内幸町 1-7-1 G30	03-6550-8826 <a href="https://thehamilton.jp">https://thehamilton.jp</a>	マネージャー 櫻井 浩二

### ◆◆◆◆5月の予定◆◆◆◆

20日(金) 令和4年度フレッシュメイト審査会 (J Aビル)

一般社団法人 とちぎ農産物マーケティング協会 (令和4年5月発行)

TEL: 028-616-8787 FAX: 028-616-8715

<http://www.tochigipower.com/> ☞「カラダにとちぎ」で検索