



とちぎ農産物マーケティング協会 月刊情報

Vol.221
令和8年2月号

栃木の美味しいが満載☆
期間限定フェア、ついにスタート!!!

「とちぎの地産地消推進店20周年記念フェア」開催!! デジタルスタンプラリーで栃木県産のうんまいもんを当てよう☆

当協会では、とちぎの地産地消推進店20周年を記念し、「デジタルスタンプラリー」を開催しています。

期間中は、飲食店・小売店・直売所・菓子店あわせて184店舗が参加し、県内各地で栃木県産農産物の魅力を一体となって盛り上げています。

対象店舗で栃木県産農産物のお買い物やお食事をすると、デジタルスタンプを獲得。スタンプを集めて応募すると、抽選で300名様に栃木県産の豪華賞品が当たります。



【開催期間】

2026年2月1日（日）～28日（土）

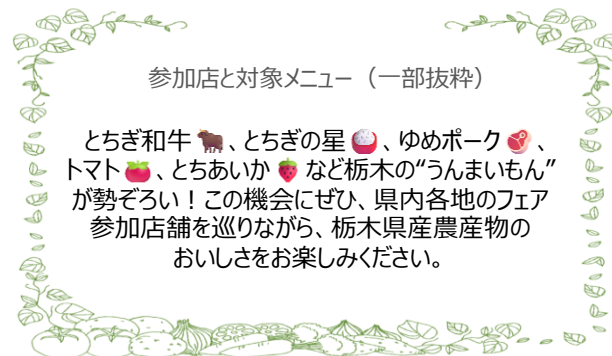
【デジタルスタンプサイト】
<https://stamp rally.digital/tochigi-local-production?sr=1571>



地産地消推進店とちぎ家／宇都宮市／とちぎ和牛の炙り牛寿司など、ご飯もの全般



ホテル東日本宇都宮 日本料理 漁火／宇都宮市／“籠”ランチ膳など、ランチメニューの白米・炊き込みご飯など全般



参加店と対象メニュー（一部抜粋）

とちぎ和牛、とちぎの星、ゆめポーク、トマト、とちあいか など栃木の“うんまいもん”が勢ぞろい！この機会にぜひ、県内各地のフェア参加店舗を巡りながら、栃木県産農産物のおいしさをお楽しみください。



いい里さがわ館／茂木町／お弁当「さがわの昼めし」など、ご飯の弁当やメニュー全般



えきの市場内JAうつのみや農産物直売所／宇都宮市／県産米、県産いちご、県産野菜、卵



カフェレストランふじもと／日光市／日光湯波のオムレツライス、スパイスカレー、ディッシュ10品



フードマーケットオータニ・フードオアシスオータニ／県内全30店舗／オータニ店舗内で作られた県産コシカリのお弁当類（一部対象外）

栃木県×サンシャインシティ『いちごのレストランフェア』開催!!

栃木県を代表する旬のいちごを使った、スペシャルメニューが期間限定で登場☆

【開催期間】

2026年1月23日（金）～ 2月15日（日） ※各店舗の営業時間に準じます

【会場】

- サンシャインシティ内・専門店街アルパの飲食店舗全11店
- サンシャイン60展望台「てんぼうパークCAFE」

【フェア内容】

今年は、第74回関東東海花の展覧会の当番県が栃木県！
その開催に合わせて栃木県産のいちご「とちあいか」を中心に、各店舗が趣向を凝らしたオリジナルいちごメニューを提供しています。定番スイーツから驚きのいちごフードまで、多彩なラインナップをぜひご賞味ください！

【お得な特典！】

アルパ対象店舗のレシート提示で、サンシャイン60展望台「てんぼうパーク」入場料金が 20%OFF！



～参加店舗例（一部）～

- てんぼうパークCAFE：いちごパンケーキ、いちごミルフィーユパフェ、いちごスムージーなど
 - JASMINE THAI：いちごラッシースムージー
 - Ducky Duck：苺のショコラタルト
 - CHEESE & DORIA.sweets：栃木県産苺のパフェ
 - 築地玉寿司：いちごと生ハムにぎり（限定）
- ほか、ユニークないちごメニューが多数登場！



【サンシャインシティ公式HP】

https://sunshinecity.jp/file/official/tochigi_strawberry/

いちご好きに嬉しいこの季節だけの限定フェアです♪
ぜひサンシャインシティで、栃木の美味しいいちごを味わってください！

「栃木ブランド食材フェア2026」開催!!

首都圏・関西圏の飲食店40店舗にて、栃木県産食材を使ったメニューフェアを開催！



栃木県と（一社）とちぎ農産物マーケティング協会は、2026年2月1日（日）から2月28日（土）まで、首都圏と関西圏の飲食店を舞台に「栃木ブランド食材フェア2026」を開催します。

使用食材は、いちご王国・栃木の主力品種「とちあいか」をはじめ、ブランド牛「とちぎ和牛」、栃木県オリジナル品種「とちぎの星（お米）」「にっこり（梨）」「プレミアムヤシオマス」「栃木しゃも」「栃木県産豚肉」や、酪農が盛んな那須地域の「チーズ」等、多岐にわたります。栃木県産食材の特長をいかして開発された「一皿ごとに異なる“とちぎのおいしさ”」を、期間限定で提供いたします。

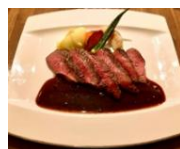
なお、フェア開催期間中、栃木県産農産物が当たるプレゼントキャンペーンを実施いたします。詳細は公式ウェブサイトをご覧ください。

【公式ウェブサイト】

https://www.location-research.co.jp/tochigi_fair/

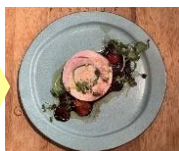


～首都圏～ ※一部抜粋

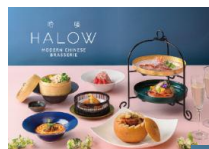


l'asperge／とちぎ和牛内も肉
（A5 匠）の炭火焼き 黒トリュフの
ソース／¥4,400-

FLAMINGO／栃木しゃもとフォアグラの
パロンティヌ 栃木県産いちご
（とちあいか）のソース／¥1,400-



～関西圏～ ※一部抜粋



都シティ大阪本町 モダンチャイニーズ
ブッセルリーHALOW／TOCHIGI×モ
ダンチャイニーズハイティーン／¥7,000-



首都圏：主催 / （一社）とちぎ農産物マーケティング協会、後援 / 栃木県
関西圏：主催 / 栃木県、事務局 / （一社）とちぎ農産物マーケティング協会

「第6回栃木県なしグランプリ」表彰式及び研修会を開催

県内なし生産の一層の振興を図るため、1月19日(月)栃木県公館において、第6回栃木県なしグランプリ表彰式及び研修会を開催（JA全農とちぎと当協会の共催）し、90名を超える生産者及び関係者の方々に参加いただきました。

本グランプリの大賞及び農林水産大臣賞については、JAなす南所属の平塚隆幸さんが受賞されました。基本技術の徹底に加え、結実対策として受粉樹の栽植や、高温乾燥対策に向けた結果枝の配置・草生管理などを積極的に工夫されており、更に経営向上に即した着果管理にも取り組んでおられることなどが受賞につながりました。

表彰式後の研修会では、県農業総合研究センターの鷲尾果樹研究室長から「なし栽培における高温対策の現状と品種開発の動向」、県経営技術課の楠淵主査から「令和7年産なし生育概況と次年産への対策」と題して、講演いただきました。



第74回関東東海花の展覧会の開催（関東東海12都県等主催）

1月28日(水)～2月1日(日)、東京池袋のサンシャインシティ文化会館2階展示ホールで『第74回関東東海花の展覧会』が開催され、カーネーション・きく・バラ・球根切花・一般切花・枝物・花苗・観葉植物・一般鉢物・洋らん等10部門に1,450点が出品され、会場中が華やかな花色で包まれました。

この展覧会は、関東東海地方の1都11県および花き関連5団体が、花への理解の啓発や消費拡大を目的に毎年東京で開催しているものであり、生産者が丹精込めて育てた自信の花の数々が出品される国内最大級の花の祭典です。

9年ぶりに当番県となった本県の特別展示コーナーでは、「とちぎの自然」をテーマに日光東照宮の写真などとともに、ヤシオツツジやさつきなども飾られました。

29日は品評会の審査が行われ、本県からはきく及び洋らん部門で農林水産省農産局長賞を受賞したほか、44点が入賞しました。30日の開場式には国府田会長並びに零花き部会長に出席いただき、また、皇室による特別御観覧も行われ、多くの観覧者の目を愉しませてくれました。



開場式のテープカット



栃木県特別展示の様子



品評会に出品された花々



特別賞受賞作品コーナー

第54回とちぎ蘭展の開催（栃木県洋蘭生産組合主催）



1月7日(水)～12日(月)、FKDショッピングプラザ宇都宮店3階大催事場で栃木県洋蘭生産組合が『第54回とちぎ蘭展』を開催し、胡蝶蘭やシンビジウム・カトレア等、洋蘭の数々が展示および即売されました。会場には、紫やピンク、白などの花々が所狭しと並び、審査会への出品は115点、即売会へは1万鉢以上が用意され、まるで一足早い春の訪れを感じる6日間となりました。

また、特別展示コーナーも人気を集め、いけばな草月流県支部が干支の午（うま）にちなんで手がけた大作の生け花も来場者の目を引きました。

品評会の特別賞最高の栃木県知事賞には、上三川町の隅内園芸（隅内正俊氏）のシンビジウム（品種名：黄金伝説）が選ばれました。



会場風景



特別展示品



栃木県知事賞の
シンビジウム



福田屋百貨店社長賞の
胡蝶蘭

令和7年度栃木県花き立毛共進会（トルコギキョウ部門）を開催

1月8日(木)、令和7年度栃木県花き立毛共進会（トルコギキョウ部門）の審査会を行いました。JA足利管内から推薦を受けた4名の生産者の圃場を巡回し、生育・品質・管理状況等について審査を行いました。審査員は温室内を丁寧に巡回し、各出品者の栽培技術と品質管理の成果を確認していました。

令和8年産も夏場の気温が高めに推移した影響でハウス内の温度管理が難しいとのことで、やや生育に遅れが見られるものの、いずれの圃場も品質は良好でした。今後、春先に向けてさらに品質向上が期待されます。

今回は若手の生産者中心の共進会となりましたが、先輩のアドバイスを真摯に受け止め、新たな産地づくりに挑戦する姿は頼もしく思えました。

2月はカーネーション部門の立毛審査を行い、3部門から農林水産大臣賞や県知事賞等が決定します。



審査の様子



圃場の様子

とちぎの花でスマイルアップ in NHK（1月分）

1月は、女子スケート世界王者の小平奈緒選手にちなんで名付けられた鮮やかなオレンジの花色のユリ「コダイヤ」や「Sweet Memories」のテーマで小山北桜高校の生徒がスイートピーやスプレーマムとイチゴを使ってケーキのようなフラワーアレンジメントした作品、八重咲きでホワイト・ピンク・レッド・ピコティなど落ち着いた華やかさで冬を演出するクリスマスローズ、3品目の花等を紹介しました。

◇ NHK総合テレビ 毎週金曜日 「とちぎ630」（18:30～19:00）



1/9 ユリ
栗 昭三氏（那須烏山市）



1/16 アレンジメント
小山北桜高
保知戸 心道（ほじと しどう）さん



1/23 クリスマスローズ
佐藤 剛氏（大田原市）

🌸 令和8年2月の県産花きの紹介は、以下のとおりです。

2/ 6 (金)	オリエンタルユリ	河内地区
20 (金)	アレンジメント	星の杜中学校・高等学校
27 (金)	サイネリア	下都賀地区



新規とちぎの地産地消推進店

店舗名	住所	電話番号	ホームページ	代表者	
やさい&くだもの村 金井台店	宇都宮市御幸ヶ原町55-5	028-612-8635		代表	山岸 和義
やさい&くだもの村 桜通り店	宇都宮市松原2-2-51	028-627-5410		代表	山岸 和義
やさい&くだもの村 戸祭店	宇都宮市下戸祭2-11-4	028-611-3530		代表	山岸 和義
やさい&くだもの村 江曽島店	宇都宮市江曽島1-14-1	028-645-7055		代表	山岸 和義
やさい&くだもの村 築瀬店	宇都宮市築瀬町1865-1 1F	028-612-3189		代表	山岸 和義
やさい&くだもの村 雀の宮店	宇都宮市雀の宮1-4-25	028-653-3522		代表	山岸 和義
やさい&くだもの村 鹿沼晃望台店	鹿沼市上野町300-24	0289-77-5021		代表	山岸 和義
とりたて野菜直売所	那須烏山市初音7-5	0287-84-0731			
とちぎ農産物直売所 よっとこれ	栃木市大宮町1419-5	0282-27-8555	https://www.ja-shimotsuke.jp/farm_produce/market.html		黒子 敦子
生出宿里の駅農産物直売所	栃木市都賀町大柿334-5	0282-91-1181	https://www.ja-shimotsuke.jp/farm_produce/market.html		中田 佳佑
いなばの郷農産物直売所	下都賀郡壬生町上稲葉1664	0282-82-8361	https://www.ja-shimotsuke.jp/farm_produce/market.html		中田 佳佑
大平カインズモール直売所「愛菜果」	栃木市大平町下皆川700	0282-45-1772	https://www.ja-shimotsuke.jp/farm_produce/market.html		高橋 幾生
お米とろろ 和がや	小山市塚崎1507-3	0285-39-7976		店主	星 勇
農産物直売所 四季彩畑	那須塩原市関谷442	0287-35-3789	https://agripal-shiobara.com	代表取締役	君島 圭一
Dog's pension しゃのんち	那須郡那須町大島756-86	0287-73-5636	https://shanonchi.com	オーナー	松浦 雅之
コモレビテーブル (Komorebi Table)	那須郡那須町高久丙1	0287-78-6000	https://www.epinard.jp/restaurant/komorebi_table	料理長	安齋 仁猛
まちの駅 新・鹿沼宿産館	鹿沼市仲町1604-1	0289-60-2507	https://jakamituga.jp	一般職	高橋 祐次
JAかみつが 奈佐原直売所	鹿沼市奈佐原町527	0289-75-3311	https://jakamituga.jp	一般職	高橋 祐次
レストラン たしろ	日光市鬼怒川温泉大原1398-3	0288-77-4445	https://main-tashiroart.ssl-lolipop.jp/restaurant	店長	堀川 昭博
フレンチ×菜膳 EAU-DE-VIE	鹿沼市天神町1852-7	0289-63-0402	https://www.instagram.com/eau_de_viefrenchyakuzen	オーナー	上村 真巳
Kitchen Sasazuka	宇都宮市東谷町494-1	028-654-2035	https://kitchen-sasazuka.com	代表	篠原 宏之
まつぼっくり レストラン NAKAZATO	宇都宮市雀の宮1-5-16	090-8949-7080	https://restaurant-nakazato.com		中里 友宝
宇都宮カンツリークラブ内レストラン	宇都宮市上戸祭町3100 2F	028-624-5445	https://www.utsunomiya-cc.co.jp	店長	大関 直輝
梵天の湯 農産物直売所	宇都宮市今里町18-4	028-674-8318	https://www.bonten-no-yu.com/category/chokubaijo	組合長	古橋 正男
ろまんちっく村 あおぞら館	宇都宮市新里町丙254	028-665-8845	https://www.romanticmura.com	店長	大泉 豊
(株)ヨークベニマル ミライト一条店	宇都宮市一条1丁目4番5号	028-678-3035	https://www.milight-ichijyou.jp	店長	近藤 圭一
(株)ヨークベニマル 宇都宮テラス店	宇都宮市宮みらい1番1号	028-610-2650		店長	大和田 健一
(株)ヨークベニマル 今泉店	宇都宮市今泉町158-1	028-600-7630		店長	高橋 秀昭
ゆうがおパーク	下野市中大領687	0285-38-6390	https://yugao-park.com	支配人	野沢 歩夢
株式会社佐野観光農園 アグリタウン	佐野市植下町802-4	0283-20-5215	https://itigogari.com	代表取締役	岡部 孝幸
JA足利 農産物直売所あんあみ弥生	足利市弥生町20	0284-40-1141	https://www.jaashikaga.or.jp	代表理事組合長	齋藤 肇
JA足利 農産物直売所あんあみ五十部	足利市五十部町388-1	0284-64-8903	https://www.jaashikaga.or.jp	代表理事組合長	齋藤 肇
JA足利 農産物直売所あんあみ葉鹿	足利市葉鹿町1丁目26-5	0284-64-7885	https://www.jaashikaga.or.jp	代表理事組合長	齋藤 肇
ステーキハウス さく渡	足利市大月町1415	0284-43-3910		代表取締役	渡辺 新作
手打ちそば・うどん 優心庵	佐野市免鳥町877-2	0283-22-6747		店主	小林 孝久
ホテル東日本宇都宮パティスリー「ルメルシー」	宇都宮市上大曾町492-1	028-643-5552	https://www.hotelhigashinihon.com/hydepark_recommend/9205/	総支配人	餅原 浩二

沢山の店舗様にご登録いただきました!どうもありがとうございます!! お近くにお越しの際はぜひお立ち寄りください☆

令和8年度とちぎフレッシュメイト(25代目)募集!!!

とちぎブランド農産物のイメージアップを図るため、県産農産物のイメージキャラクター「とちぎフレッシュメイト」を募集します。

- 【任期】 令和8年6月1日～令和9年5月31日までの1年間
 【募集人数】 若干名
 【応募資格】 ① 18歳～29歳までのフレッシュメイトの活動に意欲のある方
 (高校生は除く。ただし3月31日卒業見込みの方は応募可能)
 ② 栃木県内の在住者で、年間約50回(平日、休日とも)の県内外のイベント等に参加できる方
 ③ 他の同様なコンテストに入賞し、令和8年6月以降その主催団体の拘束を受けていない方
 【待遇】 ① 日当 10,000円及び交通費支給
 ② 報奨金 100,000円
 ③ 副賞 旅行券(5万円)
 ④ 制服(春夏・秋冬用各1着)
 【募集期間】 令和8年2月1日～5月7日
 【応募締切】 令和8年5月7日必着
 【書類審査】 令和8年5月中旬
 【面接審査】 書類選考通過者 令和8年5月末
 ※面接書類は書類審査に合格された方のみ通知いたします。
 ※「認定式」は令和8年6月上旬
 【応募方法】 下記PDFのパンフレット中面の応募用紙もしくは、市販の履歴書用紙に必要事項を記入し、3ヶ月以内に撮影した写真2枚(全身及び顔写真)を添付のうえ下記まで郵送ください。
 または下記応募フォームよりご応募ください。

【応募フォーム】

<https://tochigipower-kuchikomi.com/2026furesyumeito25/>



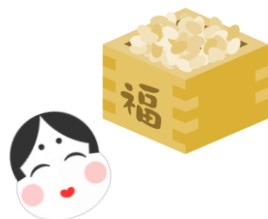
とちぎブランド農産物の魅力を発信してみませんか！

とちぎが大好きなあなた！

応募締切 2026.5.7 栃木県産農産物のイメージアップ活動をしていただける意欲のある方を募集します。

(一社)とちぎ農産物マーケティング協会 後援 栃木県、全国農業協同組合連合会栃木県本部

2月・3月の予定



～2月1日(日)	第74回関東東海花の展覧会	(都内)
5日(木)	カーネーション立毛共進会	(県内)
9日(月)	令和7年度こんにやく立毛共進会表彰式	(JAビル)
11日(水)	バレンタインマルシェ	(市内)
13日(金)	鉢物研究会新年研修会	(市内)
14日(土)～15日(日)	J Aおやま いちごPR	(県内)
15日(日)	マルシェ SPANISH Special Table(PR参加)	(都内)
22日(日)	食と農を考えるフォーラム(PR参加)	(市内)
27日(金)	とちぎの星の弁当販売会	(市内)
3月3日(火)	第3回幹事会	(JAビル)
11日(水)	第4回理事会	(JAビル)
26日(木)	第47回通常総会	(JAビル)

一般社団法人 とちぎ農産物マーケティング協会 (令和8年2月発行)

TEL: 028-616-8787 FAX: 028-616-8715

<http://www.tochigipower.com/> 「カラダにとちぎ」で検索